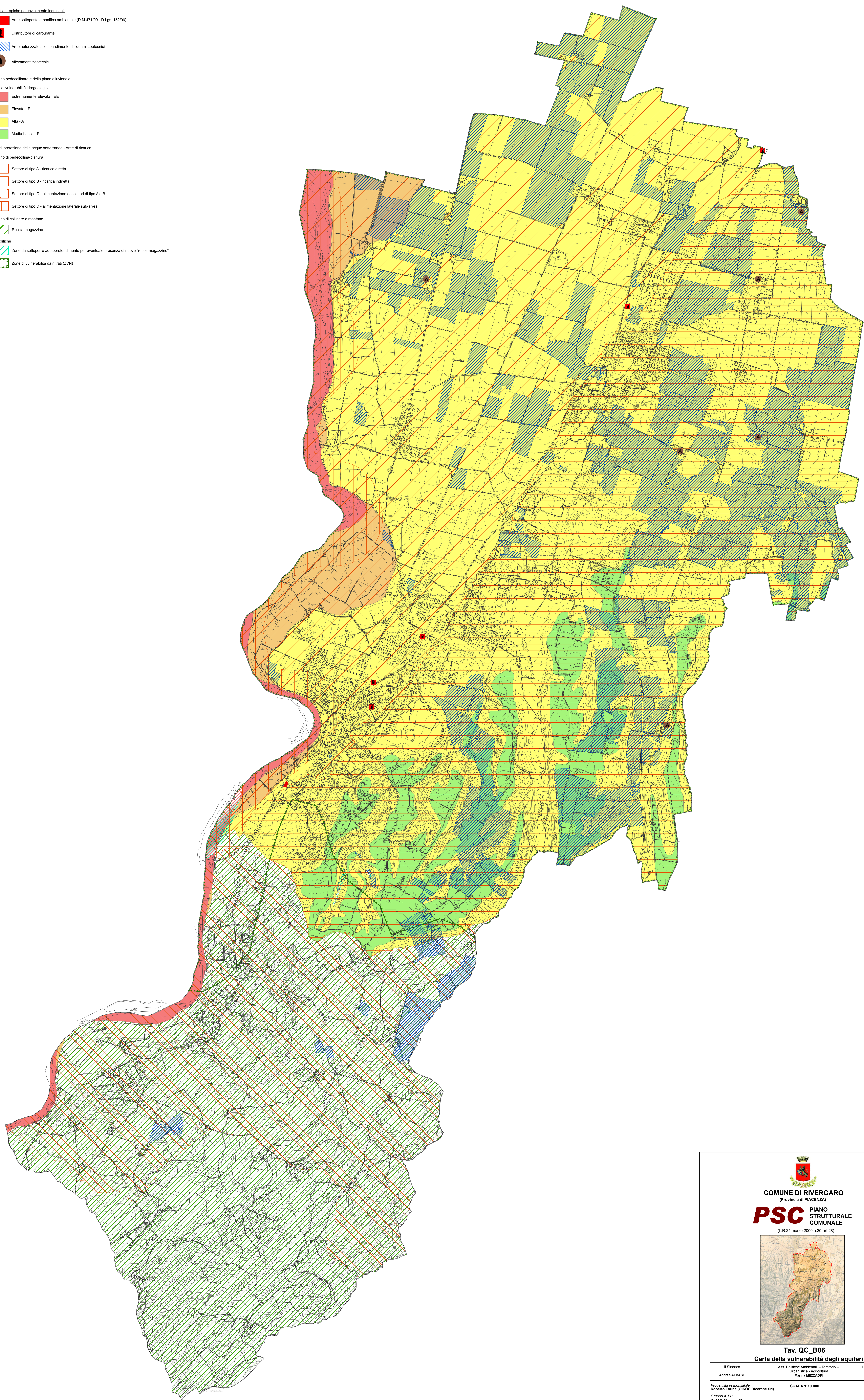
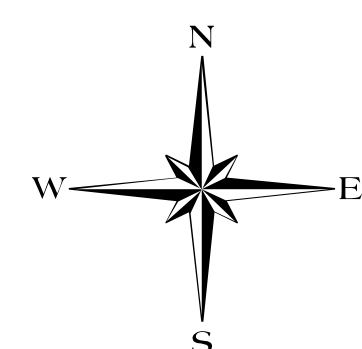


Legenda

-  Limite comunale
- Attività antropiche potenzialmente inquinanti**
-  Aree sottoposte a bonifica ambientale (D.M 471/99 - D.Lgs. 152/06)
-  Distributore di carburante
-  Aree autorizzate allo spandimento di liquami zootecnici
-  Allevamenti zootecnici
- Territorio pedocollinare e della piana alluvionale**
- Classi di vulnerabilità idrogeologica**
-  Estremamente Elevata - EE
-  Elevata - E
-  Alta - A
-  Medio-bassa - P
- Zona di protezione delle acque sotterranee - Area di ricarica**
- Territorio di pedecollina-pianura**
-  Settore di tipo A - ricarica diretta
-  Settore di tipo B - ricarica indiretta
-  Settore di tipo C - alimentazione dei settori di tipo A e B
-  Settore di tipo D - alimentazione laterale sub-alvea
- Territorio di collinare e montano**
-  Rocce magazzino
- Area critiche**
-  Zone da sottoporre ad approfondimento per eventuale presenza di nuove "rocce-magazzino"
-  Zone di vulnerabilità da nitrati (ZVN)





COMUNE DI RIVERGARO
(Provincia di PIACENZA)

PSC PIANO STRUTTURALE COMUNALE
(L. R. 24 marzo 2000, n. 20-art. 28)



Tav. QC_B06
Carta della vulnerabilità degli acquiferi

Il Sindaco Andrea ALBANI	Ass. Politiche Ambientali - Territorio - Urbanistica - Agricoltura Maria MEZZADRI	Il Segretario Generale Elena MEZZADRI
Progettista responsabile: Roberto FARNA (OIKOS Ricerche Srl)	SCALA 1:10.000	Comune di Rivergaro Ufficio tecnico: geom. Denis PAGANI arch. Sara SCARINGELLA
Gruppo A.T.: OIKOS Ricerche (Coordinatore) Elena Lotti (Responsabile operativo) Francesco Manunza Collaboratori: Antonio Conticello, Roberta Bonassi Carrigrafica, elaborazioni S.I.T. Concetta Venezia (editing)	Comitato di Urbanistica: Arch. Guido Leoni Arch. Gianfranco Pagliettini	Aspetti ambientali: AMBITER S.r.l. Società di Ingegneria Ambientale Dott. Geol. Giorgio Neri Analisi geologiche e sismiche: Dott. Geol. Gabriella Cornelli (Studio Geologico Ambientale) Febbraio 2016